

PABLO BURCHARD.— Óleo del precursor de tantos grandes, como Couve. "Marina".

¡Estas valiosas pinturas se donarían al Cultural!

Ha sido una larga historia todo lo referente al proceso de donación. Francisco Javier Court nos cuenta que por prudencia y respeto al coleccionista ha dado todo el tiempo del mundo "para que el proceso vaya desarrollándose como se debe, en todas sus etapas". Ello partió a raíz de que Ricardo Mac Kellar (soltero y sin hijos) quería que lo medular de su colección —unas 100 obras— se mantuviera junta. "Siempre ha comentado que la colección de Juan Bascañán se disolvió al morir éste, y la otra notable de Fernando Lobo Parga se desintegró entera y nunca más se supo de ella", señala Court. Mac Kellar piensa que al mantenerse sus cuadros en una mano sería una manera también de dar un impulso al coleccionismo y a la comunidad.

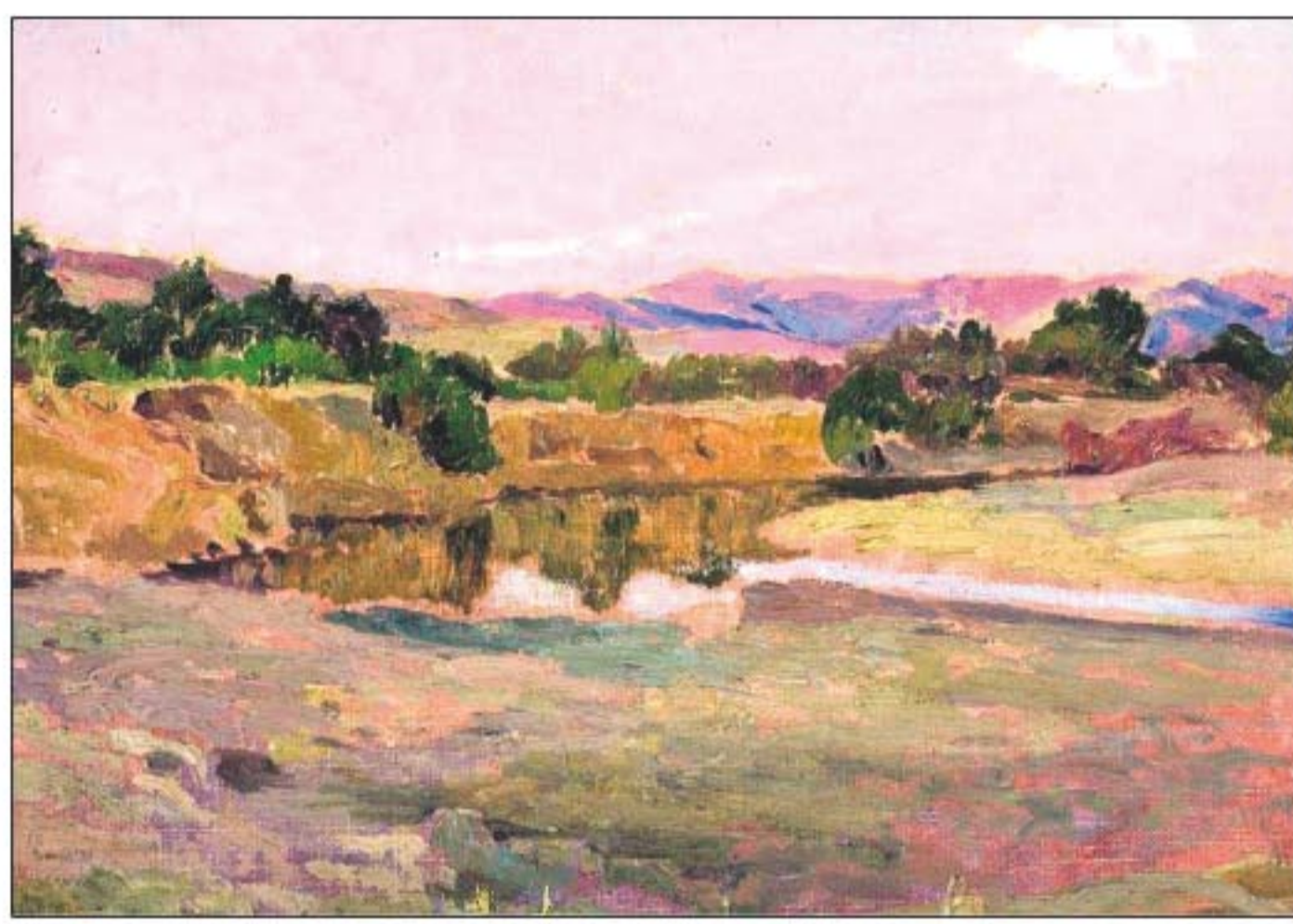
Movido también por una amistad de más de 40 años con Court (han trabajado juntos en Las Condes y es asesor permanente de esa Corporación), Mac Kellar manifestó su intención de que gran parte de sus pinturas "quedaran en torno a la Corporación Cultural de Las

Condes", en una entidad con estas características. **Trascendió que se instalaría en la Casa Gandarillas, "pero ello no es posible ya que su destino es ser un casa-museo representativa del siglo XIX", reconoce Court. "Le propuse entonces arreglar todo el primer piso de este Instituto y exponer allí las obras en forma permanente.** La idea sería ir renovando las muestras tres o cuatro veces al año, por temáticas". En estos momentos, la Corporación ya fotografió las obras, se hallan inventariadas y se está revisando la historia de cada una. Sobre esta base se haría la selección final. "Y como somos una corporación cultural podemos recibir donaciones patrimoniales, sin problemas jurídicos", afirma. Se especula que podría salir humo blanco este mes. Lo que llevaría a trasladar las mismas pinturas que estarán expuestas en el segundo piso, al primer nivel del Instituto. De acuerdo con versiones no oficiales, las salas del primer piso estarían remodelándose e implementando los requerimientos museográficos, con el financiamiento municipal.

juntos veraneaban con Herdan. Al ingresar a la Asociación Internacional de Críticos de Arte, el coleccionista se acerca mucho a Antonio Romera. Se hacen amigos. Mac Kellar le da a conocer, incluso, al más desconocido pintor Roko Matjasic.

Court sostiene que esta colección es una verdadera "Leción de pintura". "Tiene mucho que decir la colección que él armó. No sólo le interesaba la obra, sino que el proceso. Cada pintura tiene su historia que él cuenta". Mac Kellar ha desempeñado, además, un papel clave entre el artista y los espacios de exhibición. Armó la muestra de Enriqueta Petit en el MNBA, ayudó a realizar la del Mulato Gil. Impulsó la Bial de Valparaíso. Es consultado ante cualquier tema sobre pintura del XX, además de asesorar al Cultural de Las Condes, a museos, impulsar la otrora colección de arte BHC y otras".

En este sentido, Ivelic resalta "su incondicional colaboración para contribuir en el conocimiento y difusión del arte chileno. Nos ha cooperado constantemente, prestándonos obras de Camilo Mori, de Pedro Luna. Y donó "El Baile de las Enanas en Magallanes", de Luna. Todo sin exigir ni solicitar reconocimiento alguno".



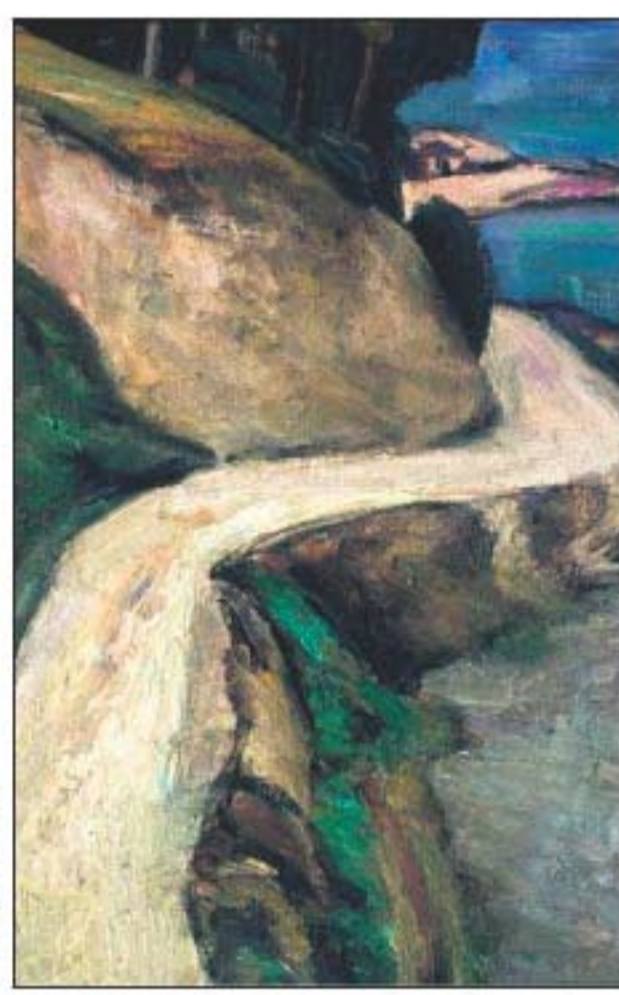
ALBERTO VALENZUELA LLANOS.— "Estero el ingenio" (óleo sobre tela de 27 x 35 cm). Es uno de los llamados cuatro maestros según el gran crítico Romera. La colección es en pequeño y mediano formato.

Cumbres de Pedro Lira, Trepte y Petit

Contrario a lo que podría pensarse, Mac Kellar tiene también en su casa muchos trabajos de vanguardia. Hay piezas de Juan Domingo Dávila y de Carlos Leppe, que adquirió en los años 60 y 70.

En su colección figuran también artistas desconocidos como los hermanos Manuel y Albino Quevedo, de la generación del 13, precisa Fernando Moya. Y posee las mejores creaciones, en manos privadas, de Oscar Trepte y Pedro Luna; lo mismo de Enriqueta Petit, añade Ivelic.

"Él ha ido preocupándose de destacar ciertos artistas y obras, como es el caso de los paisajes de Pedro Luna, que se caracterizan por ser muy matéricos, un atributo desusado para la época. Es la serie más importante a nivel privado", afirma Ivelic. De la generación del 13, resalta Arturo Gor-



Enriqueta Petit. "Camino costero en Concón". Mac Kellar es gran conocedor de ella.

don. Y de la llamada del 40 posee, entre otros, óleos de Sergio Montecinos, Carlos Pedraza y de su amiga Ximena Cristi. Hace poco prestó muchas telas de ella para la retrospectiva del MAC.

Las pinturas que hay de Trepte son emblemáticas: figurativas, desoladas y sin resonancias

cromáticas. "Sus paisajes y algunos retratos dan cuenta de esa mirada melancólica y solitaria que mantuvo el artista, porque a Trepte le costó mucho insertarse en el ámbito chileno y no le fue fácil", puntualiza Milan Ivelic. "Mujer parada en una esquina" es una de las telas escogidas de Trepte, de su período alemán".

También llega "Faenas en el puerto" (1915), de Pedro Luna. Y sale a la luz "El pelusa", de Pedro Lira. "Este sería uno de los mejores cuadros en manos privadas del artista, según ha dicho la familia del maestro", afirma el curador. A su vez, el retrato "Ser muy querido", de Valenzuela Puelma —sobre su madre—, constituye una de sus piezas cumbre. "Pertenece a su etapa madura, de gran penetración psicológica y más suelto en su pincelada". De Burchard veremos una marina muy sintética. En tanto, Enriqueta Petit estará representada, entre otros, por "Camino costero". Y entre los contemporáneos se incluyó una composición abstracta de Enrique Zañartu, de los años 60. Una década controvertida y densa para la pintura, al cuestionarse la validez de ésta, y una década que cronológicamente empieza a marcar el fin del recuento, en Las Condes, de la significativa colección Mac Kellar.

EMPRESA DE ENVASES FLEXIBLES

Ofrece buen nivel de renta para trabajar en:

- Extrusión e Impresión
- Corte/Rebobinado
- Sellado
- Analista de Calidad Envases

Experiencia mínima 2 años

Enviar CV a:

www.empleos.emol.com Cód. Web: 13039

INDUSTRIA DE PLASTICO NECESITA

ANALISTA DE CUENTAS Y COBRADOR

- Experiencia mínima comprobada en cargos iguales 5 años.
- Estudios Contado Auditor, Contador General.
- Edad entre 35 y 45 años.

Enviar curriculum y pretensiones de renta a:

www.empleos.emol.com - cód. Web 13034

E-CL Empresa líder del sector eléctrico del norte de Chile requiere:

(COD. 01) **OPERADOR SUBESTACIÓN**

Técnico Electricista con al menos 2 años de experiencia en el rubro eléctrico para realizar funciones de comunicación, coordinación y maniobras de Subestaciones Eléctricas de alta tensión. Disponibilidad y salud para trabajo en sistema de turnos dentro de la Segunda Región.

(COD. 02) **TÉCNICO OPERADOR MANTENEDOR DE SUBESTACIÓN SQM**

Técnico Superior mención Eléctrico-Electrónico para realizar y supervisar actividades de operación-mantenimiento de equipos y sistemas de control. Sede de cargo Tocopilla, Segunda Región. Experiencia mínima de 3 años en cargos similares.

Interesados enviar CV actualizado indicando código al cual postula y pretensiones de renta a:

www.empleos.emol.com - Cód. Web 13040

EMPRESA LIDER EN EL MERCADO

Requiere contratar

Electrónico de Mantenimiento

Requisitos:

- Sólida formación profesional
- Experiencia en control de motores, servomotores, VFD y sistemas digitales
- Sólidos conocimientos para diseño de tableros de media tensión.
- Selección de hardware/software de control industrial
- Capacidad analítica y dispuesto a trabajar en jornadas de turnos.

Los interesados deberán enviar Curriculum Vitae y pretensiones de renta a: **Mantenimiento 15303 Casilla 13-D, Santiago o**

www.empleos.emol.com - cód. Web 13041

Schneider Electric

Empresa Multinacional Líder Mundial en el rubro eléctrico, busca:

JEFE DE PLANIFICACIÓN Y CONTROL

Profesional Ingeniero Civil Industrial/Eléctrico/Mecánico, con un marcado perfil de liderazgo, perfil analítico y sentido crítico. Persona proactiva, con alta capacidad para el trabajo en equipo, y orientado a las mejoras continuas. Que posea conocimiento y experiencia demostrable de al menos 3 años en cargos similares. Dominio del idioma Inglés. **Requisitos deseables:** Six sigma Black belt.

RESPONSABLE COMERCIAL PARA UNIDAD DE NEGOCIOS DE ENERGIA

Profesional Ingeniero Eléctrico, con conocimiento en potencia. Persona orientada al trabajo en equipo, y con excelentes relaciones interpersonales. Con experiencia comercial demostrable de al menos un año. **Requisito deseable:** Dominio del idioma Inglés hablado, escrito y lectura nivel intermedio.

Postulaciones hasta el 22 de agosto, a través de nuestro sitio:

www.empleos.emol.com - cód. Web 13027

SE BUSCA A: SUPERVISOR DE SERVICIOS

El cargo es responsable de planificar, coordinar, ejecutar y evaluar procesos de ensamblado, despacho, envío y distribución de los productos de la Empresa.

Requisitos:

- Recomendable ex funcionario FFAA o de Orden.
- Manejo de Excel Básico.
- Alta capacidad para trabajo bajo presión.
- Experiencia en cargos de supervisión.

Se ofrece:

- Posibilidades de desarrollo profesional y renta acorde al cargo.
- Funciones en turno nocturno.
- Importante desafío y crecimiento profesional.
- Sede del cargo Valparaíso

Los postulantes deberán enviar hasta el miércoles 11 de agosto curriculum vitae que incluya pretensiones de renta y foto reciente a:

www.empleos.emol.com - cód. Web 13043

TMF GROUP

Nuestro cliente, empresa multinacional líder en la fabricación y comercialización de productos químicos para el tratamiento de aguas, requiere a un profesional para asumir el cargo de:

INGENIERO EN VENTAS Código 9472

Entre sus principales funciones tendrá que conocer ampliamente el rubro minero e implementar eficazmente las estrategias comerciales de la empresa. Asimismo, se espera que sea capaz de expandir el mercado, elaborando estrategias comerciales para generar nuevos negocios y captando nuevos clientes.

La búsqueda se orienta a Ingenieros Civiles Industriales, Mecánicos, en Minas o de Ejecución con especialización en Metalurgia y/o Química. Profesionales con al menos dos años de experiencia, idealmente en procesos de Gestión Minero en Tratamientos de Aguas. Se requiere disponibilidad para viajar y dominio de Inglés intermedio avanzado.

Invitamos a los interesados que cumplan los requisitos señalados a postular en línea en el sitio www.tmf-group.cl o enviar su CV a seleccion.personal@tmf-group.com haciendo referencia al código 9472.

www.tmf-group.cl

GERENTE DE PLANIFICACIÓN Y CONTROL DE GESTIÓN

NUESTRO CLIENTE, importante empresa de servicios de transporte, requiere incorporar a un profesional calificado para asumir la responsabilidad por los procesos de planificación y control en diversos ámbitos de la gestión. La sede del cargo es en Santiago.

EL CARGO REQUIERE de un Ingeniero Comercial, Civil Industrial o equivalente, con una experiencia mínima de cinco años en cargos similares, idealmente en empresas de transporte, logística y/o distribución. El cargo implica la responsabilidad por desarrollar y gestionar las actividades de planificación y control de gestión para diversos procesos internos de la empresa. Es importante poseer sólidos conocimientos y experiencia en gestión de contratos de envergadura, en procesos e instrumentos de planificación corporativa, gestión presupuestaria, herramientas de control de gestión (cuadros de mando) y utilización de herramientas de sistemas de información ad hoc. El cargo exige sólidos conocimientos financiero-contables, de procesos operacionales y de negocios, y de plataforma SAP. Se valorará en los candidatos la presencia de un estilo riguroso y analítico, autonomía e iniciativa, así como capacidad para integrarse a diversos equipos de trabajo.

SE OFRECE participar en un proyecto estratégico para el desarrollo del país, dentro de un equipo ejecutivo de alto nivel y un nivel de compensaciones conforme a las responsabilidades del cargo.

SURLATINA CONSULTORES invita a los profesionales interesados que cumplan con los requisitos señalados a enviar sus antecedentes actualizados, señalando en forma clara y específica sus pretensiones de renta al correo electrónico planif@surlatina.cl. Se garantiza confidencialidad.

SURLATINA CONSULTORES

El futuro es excelencia El futuro es tuyo.

Con una cartera de operaciones y proyectos única y variada, nuestro alcance y diversidad nos brindan la flexibilidad para gestionar nuestro crecimiento de acuerdo a la demanda global y la agilidad para responder a las condiciones del mercado.

Minera Cerro Colorado - Iquique

Gerente Ingeniería (Ref. N° MB3558)

El titular del cargo reportará directamente al Gerente General y será responsable de dirigir las actividades de ingeniería de mantención, incluyendo el diseño de estrategias, desarrollo de soluciones de ingeniería y monitoreo de condiciones, con el fin de asegurar la disponibilidad y confiabilidad de los equipos de plantas y mina.

Orientamos nuestra búsqueda a Ingenieros Civiles Mecánicos, Eléctricos o equivalentes, con al menos 10 años de experiencia en ingeniería y ejecución de mantención, evaluación y diseño de estrategias de mantención. Conocimientos de la normativa minera legal vigente, administración de presupuestos y manejo de temas financieros; experiencia en gestión de riesgos, sistemas de calidad y normas ISO. Se requiere inglés avanzado y disponibilidad para trabajar en faena.

Postulaciones cierran el 15 de agosto de 2010.

Postula en línea en jobs.bhpbilliton.com, utilizando el código de referencia.

bhpbilliton resourcing the future

El futuro es crecimiento. El futuro es tuyo.

Nuestro alcance y diversidad nos brindan la flexibilidad para gestionar nuestro crecimiento de acuerdo a la demanda global, y la agilidad para responder a las condiciones del mercado.

Minera Spence - Calama.

Líder Grupo Mantenimiento Eléctrico (Ref. N° MB3546)

La persona que ocupe el cargo reportará directamente al Superintendente de Mantenimiento Planta y será responsable de liderar la ejecución eficiente y segura de todas actividades del mantenimiento del sistema eléctrico de Spence y las actividades de instrumentación, con el propósito de garantizar la disponibilidad de los equipos y la continuidad operativa del proceso productivo. Asimismo, deberá posicionarse como guía y mentor, en el desarrollo de las habilidades de conocimiento, de los miembros de su equipo.

Orientamos nuestra búsqueda a Ingenieros Civiles Eléctricos, con al menos 5 años de experiencia en roles de mantenimiento en plantas de hidrometalurgia, conocimiento en red industrial, conocimiento en electricidad, instrumentación y control, manejo de sistemas computarizados de administración de mantención (SAP, MIMS, Máximo) y conocimientos técnicos en accionamientos eléctricos, subestaciones de alta, baja y media tensión, en PLC y sistema PCS o DCS a nivel usuario. Asimismo, deberá poseer conocimientos en gestión de costos y contratos, manejo avanzado de Excell y nivel de inglés intermedio. Del mismo modo deberá tener disponibilidad para trabajar en faena y en sistema de turno 7X7.

Postulaciones cierran el 15 de agosto de 2010

Postula en línea en jobs.bhpbilliton.com, utilizando el código de referencia.

bhpbilliton resourcing the future